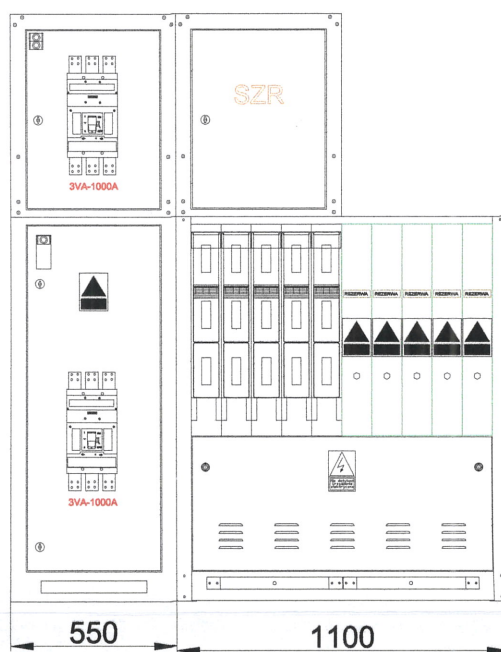


# Widok rozdzielnicy RGnn typu RN-W

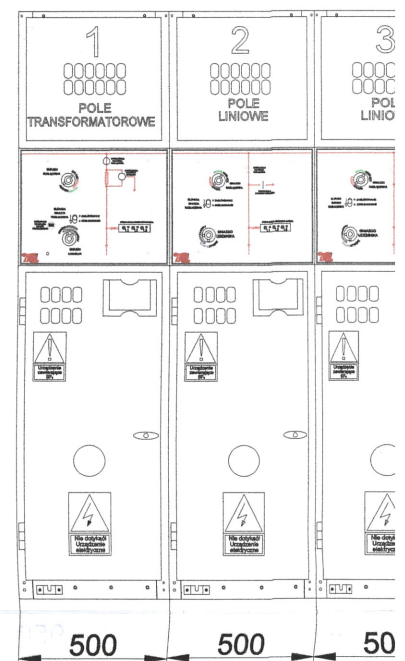
Widok z frontu

Widok z boku



# Widok rozdzielnicy S

Widok z frontu



proj. Złącze ZKppoż  
ROLTEC  
(odrębne opracowanie)



proj. NKGs 2x1,5mm<sup>2</sup>  
sygnal z przycisku ppoz

G

Agregat  
prądowórczy  
FDG600 500kW

proj. 2x(4x YKXs  
zasilanie rezerwo

proj. 3x(4x YAKX  
zasilanie złącza ZK  
(odrębne opr

420x950



proj. STACJA ST7  
(ROLTEC)

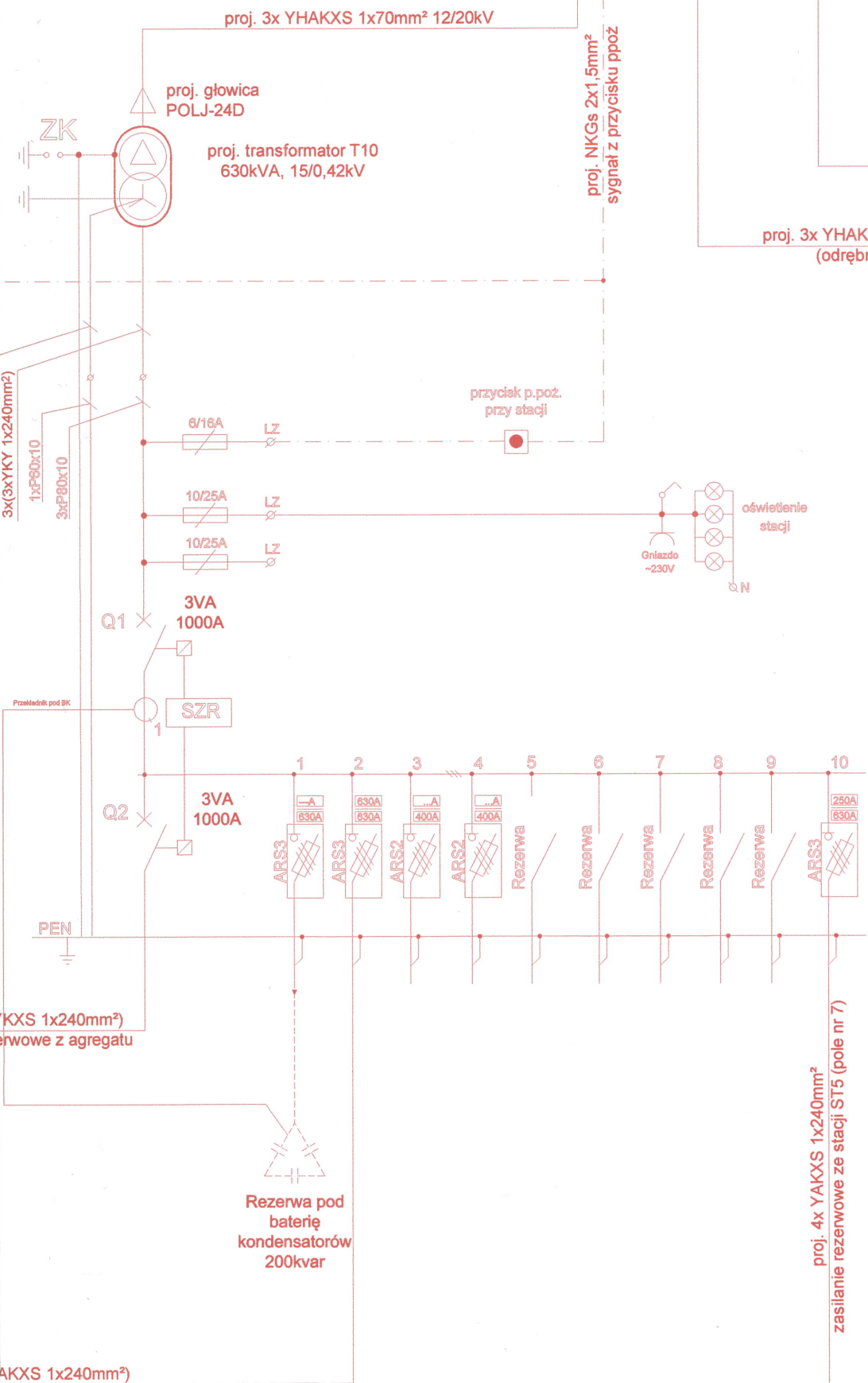
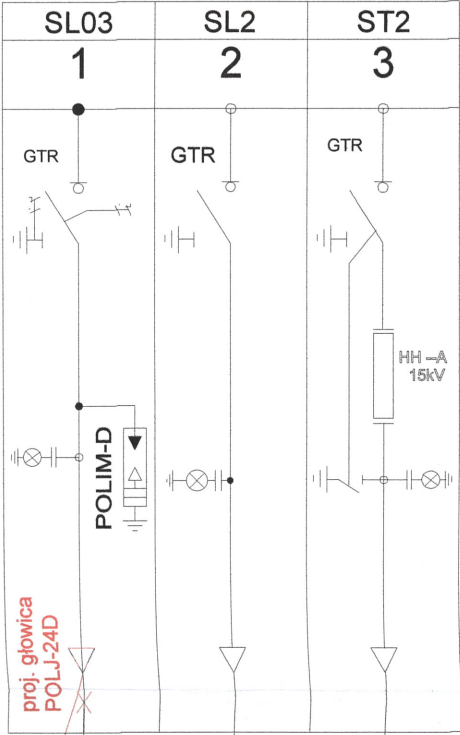
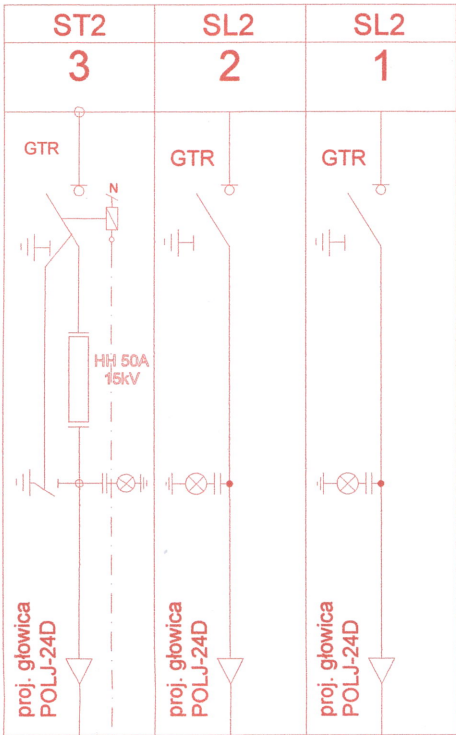
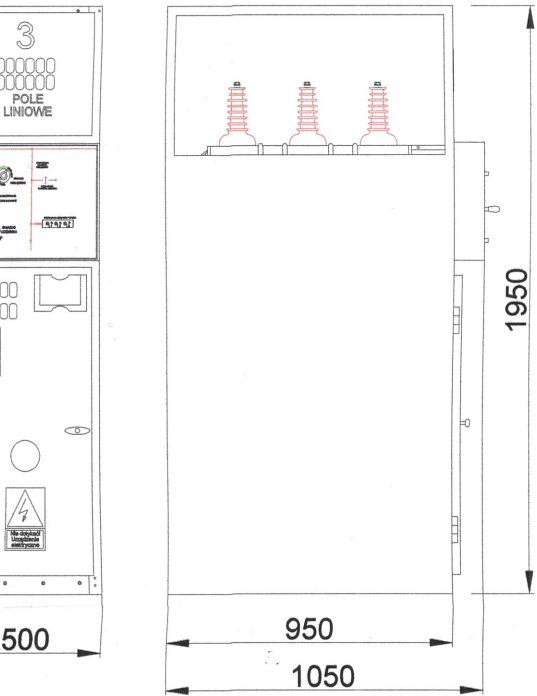
Rozdzielnica SN  
typu ROTOBLOK SF  
prod. ZPUE S.A

$U_N = 24 \text{ kV}$   
 $I_N = 630 \text{ A}$   
 $I_{Nfs} = 16 \text{ kA}$   
 $I_{NSZ} = 40 \text{ kA}$

STACJA ST5

STACJA ST2

SN typu ROTOBLOK SF6  
Widok z boku

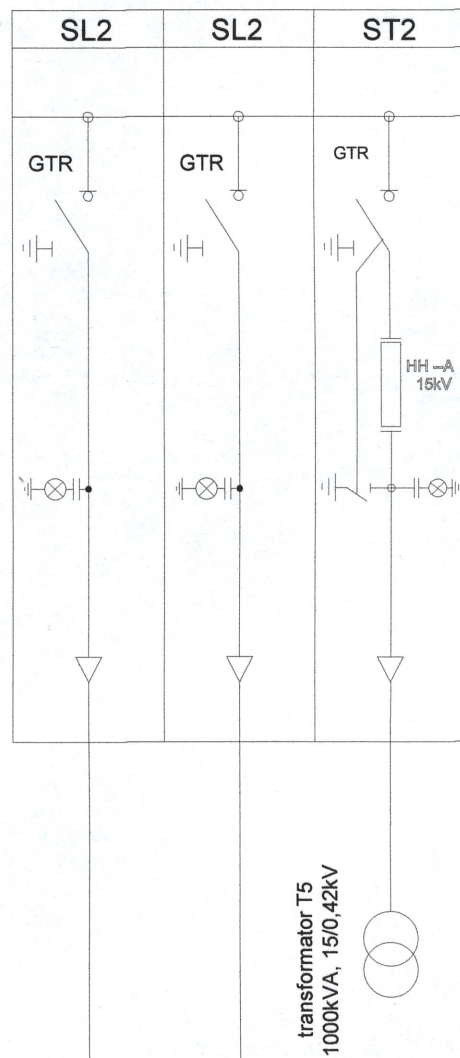


proj. 3x YHAKXS 1x120mm<sup>2</sup> 12/20kV  
(odrębne opracowanie)

istn. 3x YHAKXS 1x120mm<sup>2</sup>

proj. mufa przelotowa SN  
POLJ 24/1X120-240  
(odrębne opracowanie)

transformator T8  
1000kVA, 15/0,42kV

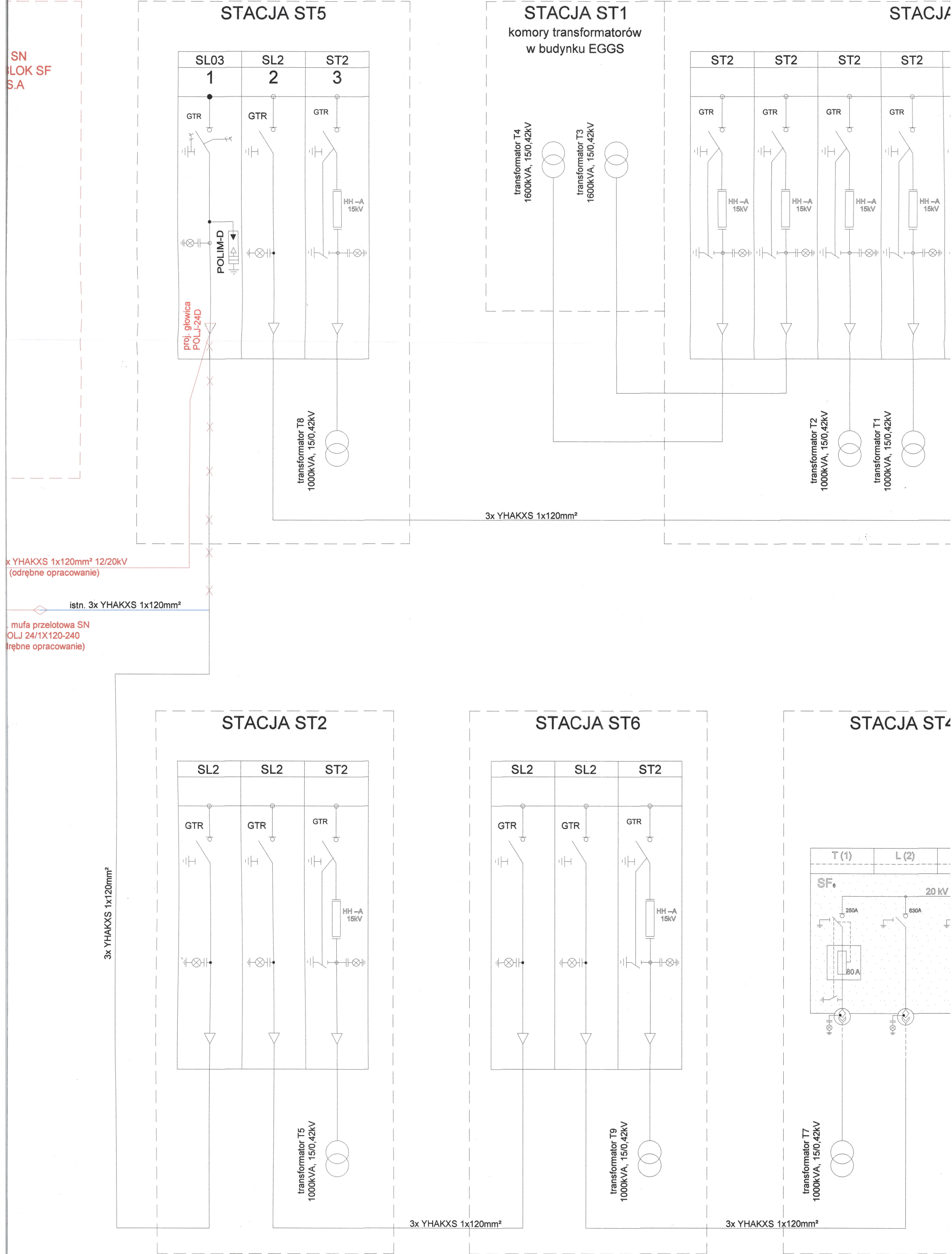


AKXS 1x240mm<sup>2</sup>  
a ZKppoż ROLTEC  
(opracowanie)

proj. 4x YAKXS 1x240mm<sup>2</sup>  
zasilanie rezerwowe ze stacji ST5 (pole nr 7)

3x YHAKXS 1x120mm<sup>2</sup>

transformator T5  
1000kVA, 15/0,42kV

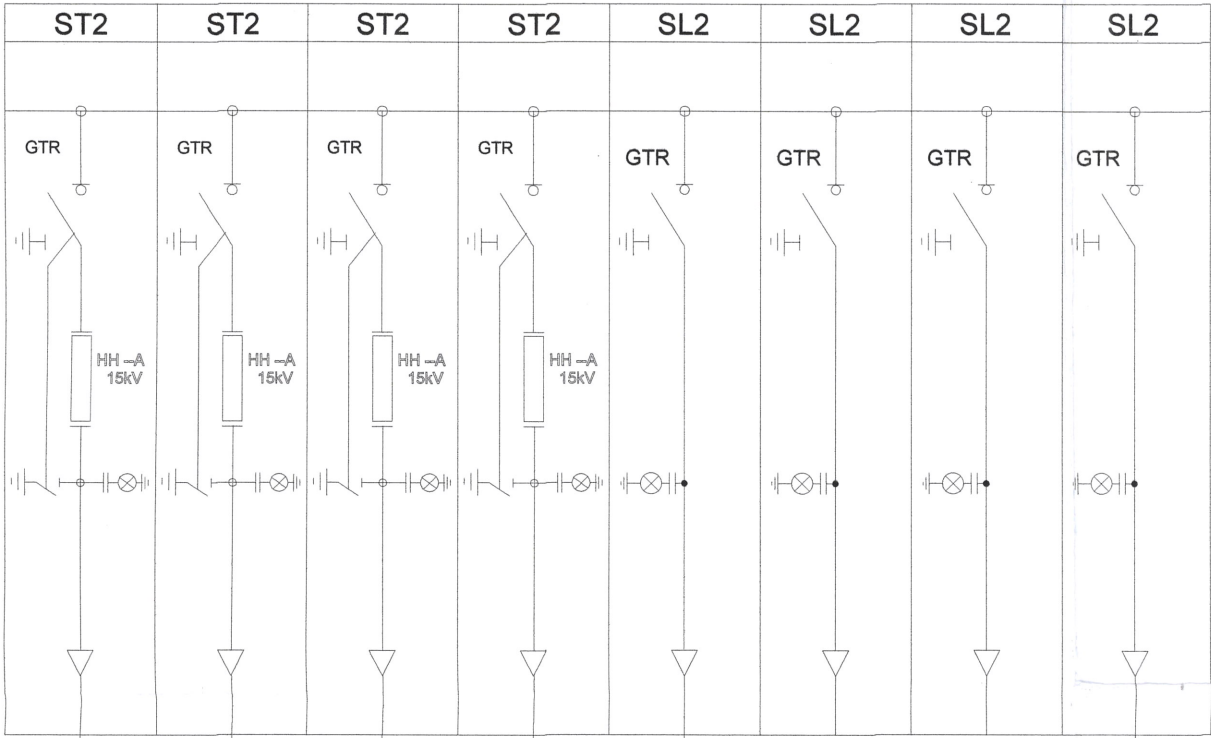




JA ST1

transformatorów  
ku EGG

STACJA ST1

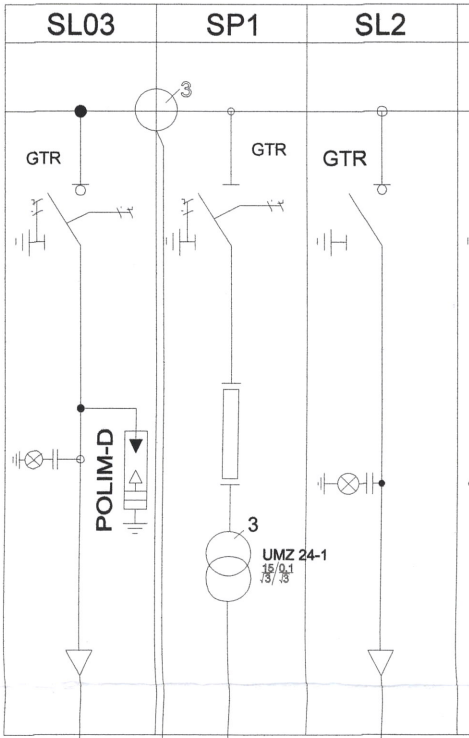


transformator T2  
1000kVA, 15/0,42kV

transformator T1  
1000kVA, 15/0,42kV

STACJA ST

Stacja główna z układem

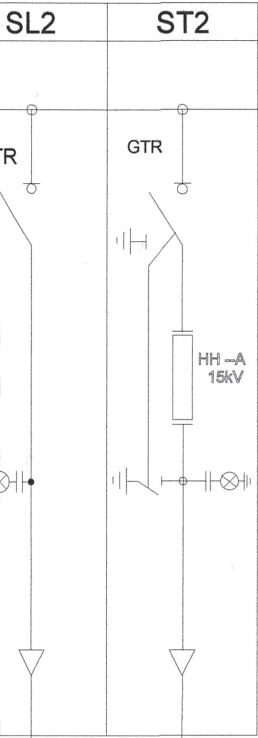


Tablica pośredniego  
pomiaru energii

3x YHAKXS 1x120mm²

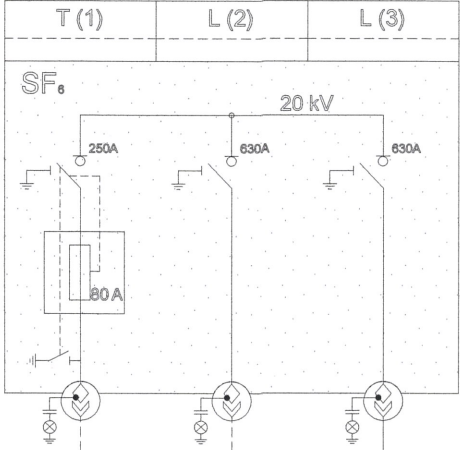
3x YHAKXS 1x240mm²  
zasilanie z GPZ

CJA ST6



transformator T9  
1000kVA, 15/0,42kV

STACJA ST4



transformator T7  
1000kVA, 15/0,42kV

3x YHAKXS 1x120mm²

3x YHAKXS 1x120mm²

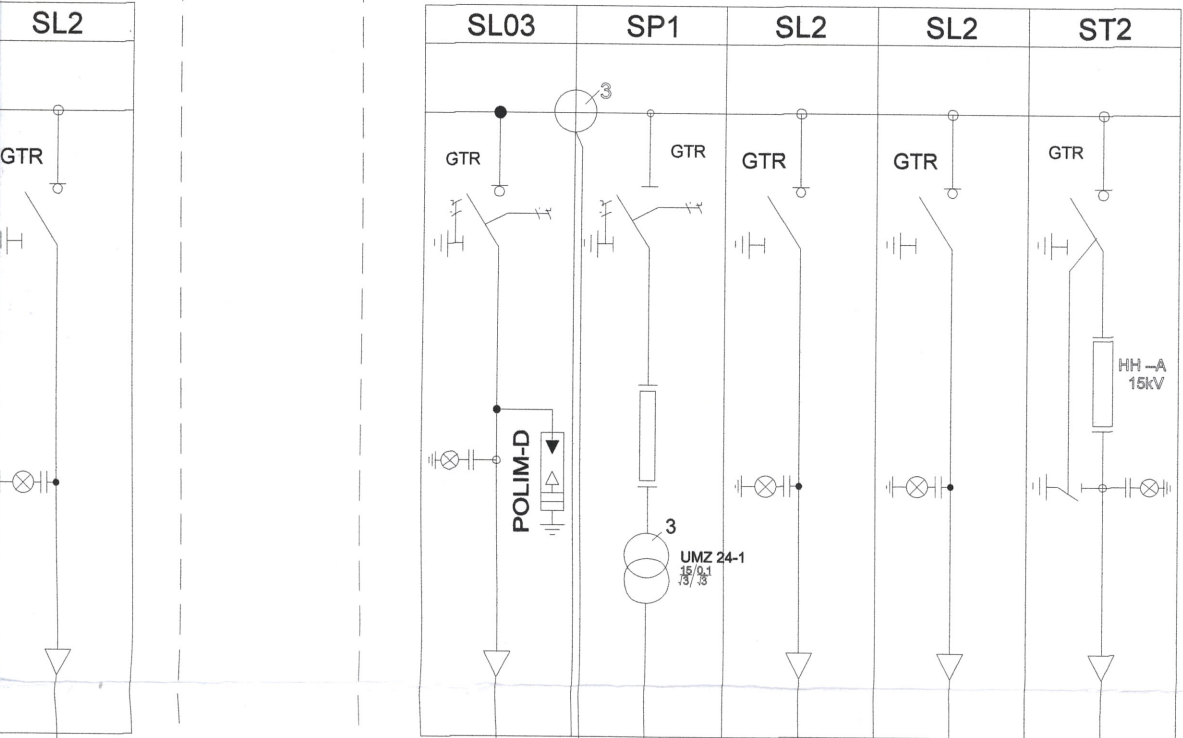
**ROBOTECH**  
studio projektów

ROBOTECH R  
ul. Piastowski  
tel. /0 65/ 614  
NIP 699-120-8

temat :	BUDOWA KONTENEROWEJ STACJI TRANSFORMATOROWE		
adres obiektu :	DZIAŁKA 204/7; OBRĘB: 0022-ŻYLICE JEDN.EWID.: 302205_5 - GMINA RAWICZ	inwestor :	ROLT ul. Św
rysunek :	SCHEMAT IDEOWY		branża : ELE
stadium :	PROJEKT BUDOWLANY		data :
	imię i nazwisko :		nr uprawn
projektant :	inż. Robert Jamroży		WKP/0146/P/
sprawdzający :	mgr inż. Krzysztof Palica		355/DOŚ
opracował :	inż. Wojciech Nakoneczny		-
	---		-

STACJA ST3

Stacja główna z układem pomiarowym



STAROSTWO POWIATOWE  
w RAWICZU  
Wydział  
Architektury, Budownictwa  
i Ochrony Środowiska  
(1)

transformator T6  
1000kVA, 15/0.42kV

Tablica pośredniego  
pomiaru energii

3x YHAKXS 1x120mm²

3x YHAKXS 1x240mm²  
zasilanie z GPZ

XS 1x120mm²

**ROBOTECH**  
studio projektów

ROBOTECH Robert Jamroży  
ul. Piastowska 17/8, 63-900 Rawicz  
tel. /0 65/ 614 18 17, e-mail: kontakt@robotech.pl  
NIP 699-120-91-86

temat :	BUDOWA KONTENEROWEJ STACJI TRANSFORMATOROWEJ W ŻYLICACH		
adres obiektu :	DZIAŁKA 204/7; OBRĘB: 0022-ŻYLICE JEDN. EWID.: 302205_5 - GMINA RAWICZ	inwestor :	ROLTEC Sp. z o.o. ul. Święty Marcin nr 29, lok.8, 61-806 Poznań
rysunek :	SCHEMAT IDEOWY	branża :	ELEKTRYCZNA
stadium :	PROJEKT BUDOWLANY	nr rys. :	7
		data :	sierpień 2021
		skala :	---
	imię i nazwisko :	nr uprawnień :	podpis :
projektant :	inż. Robert Jamroży	WKP/0146/POOE/08 W specjalności instalacyjnej w zakresie sieci, instalacji i urządzeń elektrycznych i elektroenergetycznych.	4
sprawdzający :	mgr inż. Krzysztof Palica	355/DOS/15 W specjalności instalacyjnej w zakresie sieci, instalacji i urządzeń elektrycznych i elektroenergetycznych.	2
opracował :	inż. Wojciech Nakoneczny	-	1
	---	-	